

ASSOCIU

« FIGHJULA I PETRI »

Da l'arghjali à i petri testimoni

**REMISE EN VALEUR DE LA
FONTAINE**

***Funtana Stretti
(Funtana di u Pinu)***

20136 BUCUGNÀ

A dumenica u 14 di maghju di u 2017

TOPONYMIE :

Pinu : Le pin. Désigne certainement l'ancien pont qui était fait avec des troncs de pins.
Hypothèse : un pin devait se trouver à proximité du pont.

Stretti : Chemins. Egalement adjectif « rétréci », « serré ».

SITUATION ET ACCES :

La fontaine se trouve 8 mètres au-dessus de la route actuelle. (Mesure www.geoportail.fr)

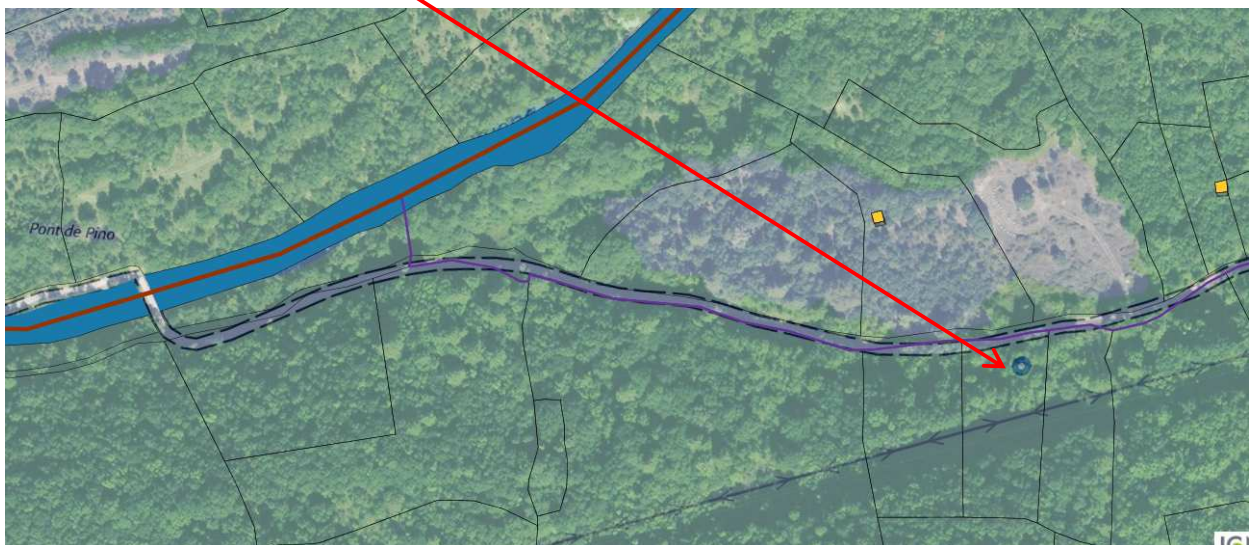
Extrait du cadastre Napoléonien – Juillet 1851

La fontaine est cadastrée.



Extrait de la matrice GEOFONCIER – septembre 2015.

Coordonnées GPS : E 1 200 727 – N 6 128 900



L'eau coule avec un débit très faible mais régulier. L'amenée d'eau se fait par un morceau de tuyau en PVC cimenté, en guise de « canonu ».

Des pierres sont éparses.

Appareillage en pierres cimentées. Beaucoup de boue devant l'ouvrage.

Végétation autour de l'édifice : ronces, salsepareille, fougères.

Arbres : Aulnes, châtaigniers, chênes.

La fontaine « di u Pinu » avant la remise en état :



L'OBJECTIF ETAIT DE :

- Débroussailler la zone et dégager l'ancien accès,
- Consolider l'arrivée d'eau,
- Refaire l'appareillage en pierres,
- Créer un pavement en pierres,
- Clôturer la zone pour éviter le saccage par les sangliers.

LE DIMANCHE 14 MAI 2017 :

Operata réalisée par :

Le maire, 6 élus et 5 bocognanais bénévoles,

Les membres de l'associu Fighjula i Petri :

Walter Cantieri,

Jean-Dominique Marcaggi,

Félix Miniconi,

Mathieu Savelli,

Olivier Simonpietri.

Nettoyage de la zone :

Plusieurs petites équipes sont formées pour couper les végétaux autour du site,
rouvrir le chemin d'accès initial à la fontaine,
rechercher l'arrivée d'eau,
rapporter les pierres qui serviront à refaire l'ouvrage et le pavement de la placette,
remonter l'ouvrage en pierres,
refaire la rigole d'évacuation de l'eau,
placer les piquets et le grillage de la clôture,
établir un accès de type *scalonu*.

DÉBIT DE L'EAU

Outil de mesure : bouteille en plastique d'une contenance de **33 cl**. Durée de remplissage : **26 secondes**.
Soit **60 litres à l'heure**.

A SQUADRA



Après avoir nettoyé la zone, enlevé la boue et découvert la fontaine, nous avons refait l'amenée d'eau :



Le montage de l'édifice en pierres, en prenant soin de créer le canal d'arrivée d'eau :



Gros plan de la fontaine : A petra bivitoghja.



Une vue d'ensemble du travail réalisé : la zone nettoyée, la placette empierrée, la fontaine refaite et la zone protégée par une clôture. **OBJECTIF ATTEINT !**

